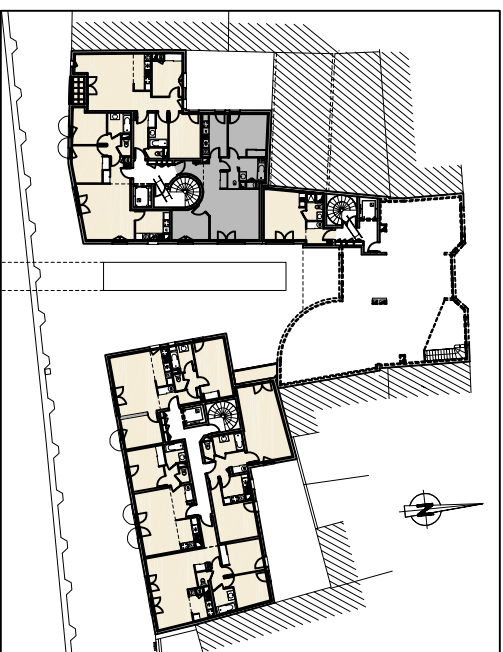




Centre Immo Promotion  
Résidence  
**RESIDENCE  
RENEE DE FRANCE**

45200 -Montargis

NIVEAU 1



Logement : 3 Pièces

BATIMENT	ETAGE	LOGEMENT
A	1	11

TABLEAU DES SURFACES HABITABLES (m<sup>2</sup>)

Pièces	Surfaces
Entrée	3.15
Séjour / Placard	25.88
Cuisine	8.36
Chambre 1 / Placard	12.98
Chambre 2	8.83
Salle de Bain / Placard	5.48
WC	1.38
Dégagement	1.92
<b>Surface habitable</b>	<b>67.98</b>
Balcon	
Terrasse	
Surface sous hauteur 1.80m	

Le présent document exprime la figure et les dispositions générales de l'appartement. Des variations peuvent intervenir en fonction des nécessités techniques et des tolérances d'exécution, tant en ce qui concerne les dimensions libres que les équipements. Les canalisations, barbacanes, descentes Epi, trappes de visites, sur gaines techniques, convecteurs et volet roulant ne sont pas systématiquement figurés. Les équipements ménagers indiquent la position de passage des fluides mais ne sont pas fournis. Les soffites et faux plafonds ne sont pas nécessairement représentés.

08 Septembre 2008

INDICE : B

