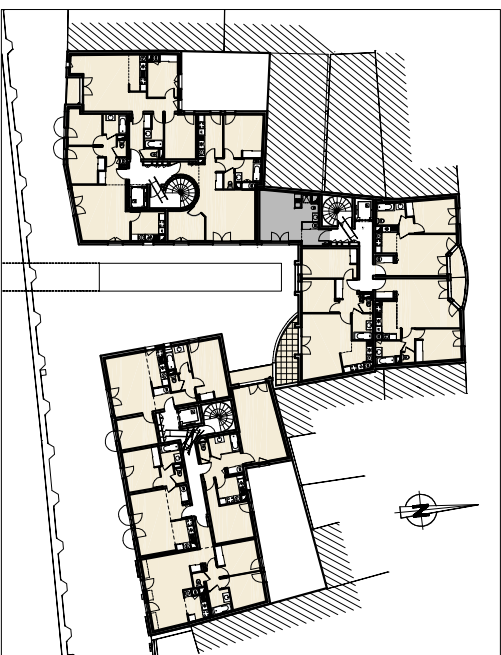


NIVEAU 2



Logement : 1 Pièce

BATIMENT	ETAGE	LOGEMENT
B	2	51

TABLEAU DES SURFACES HABITABLES (m²)

Pièces	Surfaces
Entrée / Placard	4.38
Séjour	16.08
Cuisine	0.00
Chambre 1 / Placard	0.00
Chambre 2	0.00
Salle d'eau	2.99
WC	0.00
Dégagement	0.00
Surface habitable	23.45
Balcon	
Terrasse	
Surface sous hauteur 1.80m	

Le présent document exprime la figure et les dispositions générales de l'appartement. Des variations peuvent intervenir en fonction des nécessités techniques et des tolérances d'exécution, tant en ce qui concerne les dimensions libres que les équipements. Les canalisations, barbacanes, descentes Ep, trappes de visites sur gaines techniques, convecteurs et volet roulants ne sont pas systématiquement figurés. Les équipements ménagers indiquent la position de passage des fluides mais ne sont pas fournis. Les soffites et faux plafonds ne sont pas nécessairement représentés.

08 Septembre 2008

INDICE : B

